



บันทึกข้อความ

ส่วนราชการ ศูนย์สัตว์ทดลอง มหาวิทยาลัยธรรมศาสตร์ โทร. 7563

ที่ ศธ 0516.65 / 014

วันที่ 14 มกราคม 2558

เรื่อง ขออนุมัติจัดแบ่งโครงสร้างหน่วยงานภายในของศูนย์สัตว์ทดลอง เพื่อจัดตั้งสำนักงานคณะกรรมการกำกับดูแลการเลี้ยงและใช้สัตว์ มหาวิทยาลัยธรรมศาสตร์

เรียน ท่านอธิการบดี (ผ่านรองอธิการบดีฝ่ายวิจัย)

งานบริหารศูนย์สัตวศาสตร์
กองบริหารสัตวศาสตร์
รับที่ 023 / 2558
วันที่ 14 ม.ค. 2558
เวลา 11.00

ห้องอธิการบดี

ศูนย์วิจัยสัตว

รับที่.....
วันที่ 20 ม.ค. 2558
เวลา 12.30

เนื่องจาก ศูนย์สัตว์ทดลอง มหาวิทยาลัยธรรมศาสตร์ มีภารกิจให้บริการเลี้ยงและใช้สัตว์ทดลอง ให้แก่นักวิจัยทั้งภายในและภายนอกมหาวิทยาลัย ภายใต้การกำกับดูแลของคณะกรรมการกำกับดูแลการเลี้ยงและใช้สัตว์ มหาวิทยาลัยธรรมศาสตร์ ขอพิจารณาจัดตั้งสำนักงานคณะกรรมการกำกับดูแลการเลี้ยงและใช้สัตว์ มหาวิทยาลัยธรรมศาสตร์ เพื่อสนับสนุนการดำเนินงานของคณะกรรมการกำกับดูแลการเลี้ยงและใช้สัตว์ และเป็นไปตามมาตรฐานคณะกรรมการกำกับดูแลการเลี้ยงและใช้สัตว์ของสถาบัน (มคกส.) โดยสำนักงานมาตรฐานการเลี้ยงและใช้สัตว์ทดลองเพื่องานทางวิทยาศาสตร์ (สลช.) สำนักงานคณะกรรมการวิจัยแห่งชาติ (วช.) ซึ่งศูนย์สัตว์ทดลองอยู่ระหว่างเตรียมความพร้อมที่จะขอการรับรองมาตรฐาน ฯ ประมาณกลางปี 2558 โดยได้ดำเนินงานตามมาตรฐานไปแล้วหลายประเด็น ได้แก่

มคกส.1 ประเด็นสถาบัน

มคกส. 1-1 มหาวิทยาลัยได้กำหนดนโยบาย กฎ ระเบียบ ประกาศ และวิธีปฏิบัติให้สอดคล้องกับจรรยาบรรณการใช้สัตว์เพื่องานทางวิทยาศาสตร์ สภาวิจัยแห่งชาติ มาตรฐานแผน และนโยบายของประเทศ

มคกส. 1-2 มหาวิทยาลัยได้ประกาศและเผยแพร่นโยบาย กฎ ระเบียบ และวิธีปฏิบัติให้ผู้บริหาร นักวิจัย เจ้าหน้าที่วิจัย และคกส. ให้ยึดถือปฏิบัติและเผยแพร่ให้บุคลากรในองค์กร ได้ทราบ

มคกส. 1-3 มหาวิทยาลัยได้ประกาศแต่งตั้งคณะกรรมการกำกับดูแลการเลี้ยงและใช้สัตว์ของสถาบัน

มคกส. 1-4 มหาวิทยาลัยได้กำหนดให้ คกส. มีสถานภาพ ที่ชัดเจนในองค์กร

มคกส. 1-5 มหาวิทยาลัยต้องจัดให้มีสำนักงานคณะกรรมการกำกับดูแลการเลี้ยงและใช้สัตว์ของสถาบัน (ยังไม่ได้ดำเนินการ)

มคกส. 1-6 มหาวิทยาลัยได้จัดการให้ความรู้แก่บุคลากรทุกฝ่ายที่เกี่ยวข้องกับการเลี้ยงและใช้สัตว์ ฯ

มคกส. 1-7 มหาวิทยาลัยได้จัดการให้การเลี้ยงและใช้สัตว์ฯของสถาบันสอดคล้องกับจรรยาบรรณการเลี้ยงและใช้สัตว์เพื่องานทางวิทยาศาสตร์ สำนักงานคณะกรรมการวิจัยแห่งชาติ

มคกส. 1-8 มหาวิทยาลัยต้องสนับสนุนการดำเนินงานของ คกส. ในทุกรูปแบบ

มคกส. 2 คณะกรรมการกำกับดูแลการเลี้ยงและใช้สัตว์เพื่องานทางวิทยาศาสตร์ของสถาบัน (คกส.)

มคกส. 2-1 โครงสร้าง องค์ประกอบ และหน้าที่

มคกส. 2-2 การปฏิบัติตามกฎหมาย ข้อกำหนดเฉพาะของประเทศและหลักสากล

มคกส. 2-3 การดำเนินการพิจารณาโครงการที่ใช้สัตว์

มคกส. 2-4 การพัฒนาบุคลากรผู้เลี้ยง ผู้ใช้สัตว์ และคกส.

มคกส. 2-5 การติดตามกำกับดูแลการดำเนินงานโครงการที่ใช้สัตว์ที่ได้รับการพิจารณารับรองแล้ว

มคกส. 2-6 การสื่อสารและการจัดการเอกสาร

มคกส. 2-7 การเผยแพร่ความรู้และประชาสัมพันธ์

มคกส 2-8 การจัดทำแผนพัฒนา แผนงบประมาณประจำปี

ทั้งนี้ ศูนย์สัตว์ทดลองได้นำเสนอที่ประชุมคณะกรรมการกำกับดูแลการเลี้ยงและใช้สัตว์ ครั้งที่ 4/2557 เมื่อ 2 ธันวาคม 2557 มีมติเห็นชอบให้เสนอมหาวิทยาลัยธรรมศาสตร์พิจารณาจัดตั้งสำนักงานคณะกรรมการกำกับดูแลการเลี้ยงและใช้สัตว์ มหาวิทยาลัยธรรมศาสตร์ เพื่อปฏิบัติหน้าที่เป็นฝ่ายเลขานุการคณะกรรมการกำกับดูแลการเลี้ยงและใช้สัตว์ของมหาวิทยาลัยธรรมศาสตร์ เพื่อให้การกำกับดูแลการเลี้ยงและใช้สัตว์เพื่องานทางวิทยาศาสตร์ มหาวิทยาลัยได้มาตรฐานสากล สอดคล้องกับจรรยาบรรณการใช้สัตว์เพื่องานทางวิทยาศาสตร์ให้สอดคล้องกับสากล และรองรับการขยายตัวทางการวิจัยในการผลิตและบริการสัตว์เพื่องานทางวิทยาศาสตร์ให้มีคุณภาพ และจำนวนเพียงพอตามความต้องการของผู้ใช้ จึงขออนุมัติเรื่องต่าง ๆ ดังนี้

1. โครงสร้างและอัตรากำลัง โดยแบ่งโครงสร้างหน่วยงานภายในและอัตรากำลัง ศูนย์สัตว์ทดลอง จัดตั้งเป็นสำนักงานคณะกรรมการกำกับดูแลการเลี้ยงและใช้สัตว์ มหาวิทยาลัยธรรมศาสตร์ โดยให้กลุ่มงานอำนวยการ ศูนย์สัตว์ทดลอง ตามคำสั่งมหาวิทยาลัยธรรมศาสตร์ ที่ 597/2556 เรื่อง การจัดตั้งและบริหารงานศูนย์สัตว์ทดลอง มหาวิทยาลัยธรรมศาสตร์ มีหน้าที่รับผิดชอบดำเนินงานของสำนักงานคณะกรรมการกำกับดูแลการเลี้ยงและใช้สัตว์มหาวิทยาลัยธรรมศาสตร์ ในระยะแรกไปพลางก่อน เพื่อมิให้เป็นภาระทางด้านอัตรากำลังและงบประมาณ และลดการปฏิบัติหน้าที่ที่ซ้ำซ้อนกัน

2. หัวหน้าสำนักงานคณะกรรมการกำกับดูแลการเลี้ยงและใช้สัตว์ มหาวิทยาลัยธรรมศาสตร์ โดยผู้อำนวยการศูนย์สัตว์ทดลอง ซึ่งเป็นกรรมการและเลขานุการ คณะกรรมการกำกับดูแลการเลี้ยงและใช้สัตว์ มหาวิทยาลัยธรรมศาสตร์ เป็นหัวหน้าสำนักงาน ฯ ซึ่งมีอำนาจในการบังคับบัญชาบุคลากรในสังกัดกลุ่มงานอื่น ๆ ได้แก่ กลุ่มงานเลี้ยงสัตว์ทดลอง และกลุ่มงานควบคุมคุณภาพ

3. หน้าที่รับความผิดชอบของสำนักงาน ฯ ในการบริหารสำนักงาน งานบุคคล งบประมาณ และงานวิชาการ ให้มีประสิทธิภาพ จัดทำแผนพัฒนาและการประชาสัมพันธ์งานเลี้ยงและใช้สัตว์ จัดทำฐานข้อมูล ระเบียบขั้นตอนการปฏิบัติในการแจ้งผลการพิจารณา และระบบ วิธีการเก็บ และวิธีการสืบค้นเอกสารโครงร่างการวิจัยและเอกสารที่เกี่ยวข้อง ตลอดจน เอกสารที่เกี่ยวข้องกับการดำเนินงานด้านธุรการของคณะกรรมการกำกับ ฯ

จึงเรียนมาเพื่อโปรดพิจารณาอนุมัติและดำเนินการต่อไปด้วย จักเป็นพระคุณยิ่ง

เจ้าพนักงาน

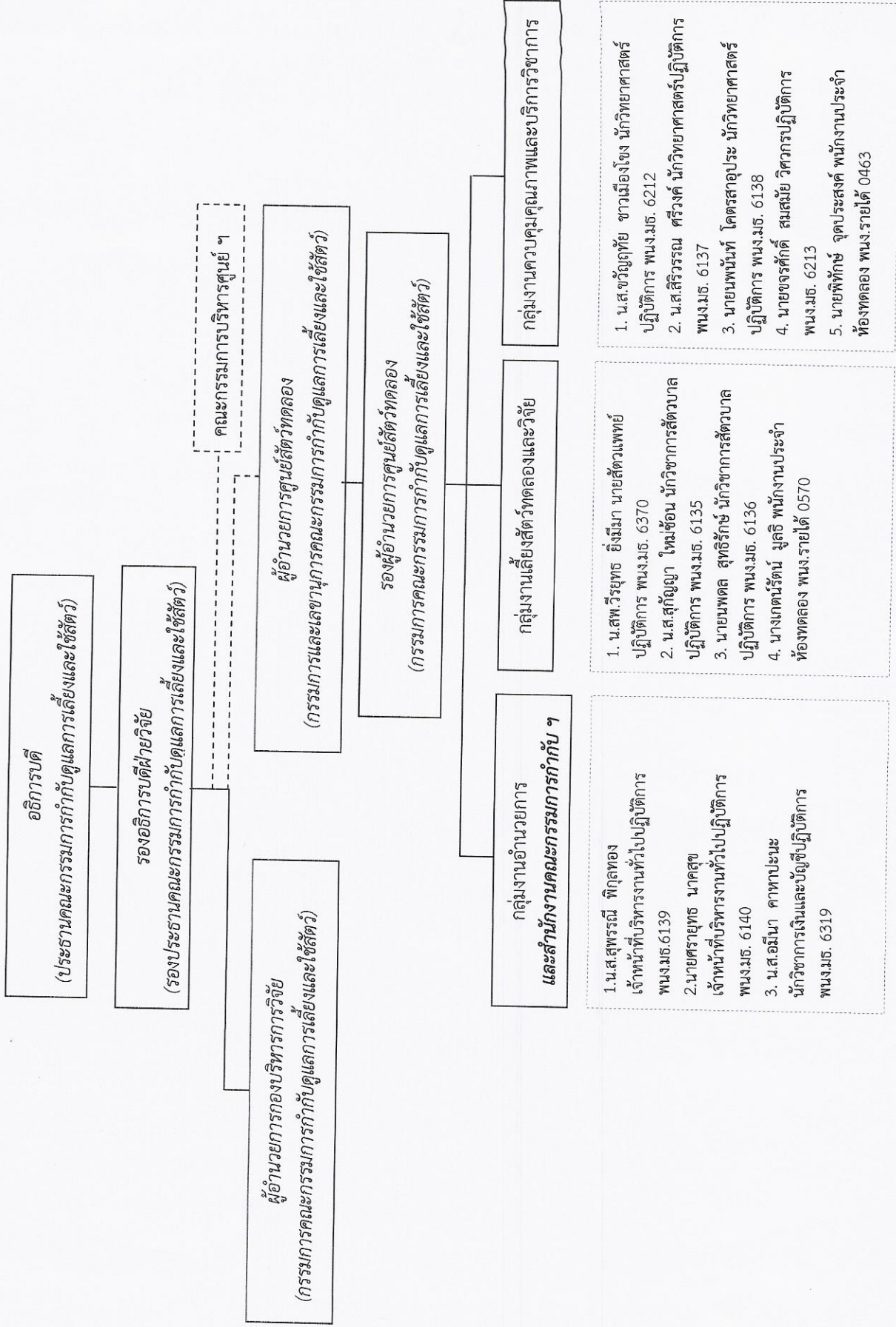
เพื่อโปรดพิจารณาอนุมัติ หรือ
เพื่อโปรดพิจารณาอนุมัติ (อาจารย์ ดร.นายแพทย์พลวัฒน์ ดิ่งเพ็ชร)
ผู้อำนวยการศูนย์สัตว์ทดลอง
ดร.สมคิด เด็ดใหญ่ชัยกุล
วคคท.

อลาส 14 ต.ค. 58

ศาสตราจารย์ ดร.สมคิด เด็ดใหญ่ชัยกุล

อธิการบดี 20 ต.ค. 58

โครงสร้างการแบ่งส่วนราชการของสำนักงานคณะกรรมการเลี้ยวและใช้สัตว์ มหาวิทยาลัยธรรมศาสตร์ และ ศูนย์สัตวทดลอง



1. น.ส.ชวีอุทัย ชาวเมืองใจ นักวิทยาศาสตร์ปฏิบัติการ พนง.มธ. 6212
2. น.ส.สิริวรรณ ศรีวงศ์ นักวิทยาศาสตร์ปฏิบัติการ พนง.มธ. 6137
3. นายพนันท์ โคตรสาอุประ นักวิทยาศาสตร์ปฏิบัติการ พนง.มธ. 6138
4. นายจตุรศักดิ์ สมสมัย วิศวกรปฏิบัติการ พนง.มธ. 6213
5. นายพีทักษ์ จุฑประสงค์ พนักงานประจำห้องทดลอง พนง.รายได้ 0463

1. น.สพ.วีรยุทธ ยิ่งมีมา นายสัตวแพทย์ปฏิบัติการ พนง.มธ. 6370
2. น.ส.สุกัญญา ไหมซ้อน นักวิชาการสัตวบาลปฏิบัติการ พนง.มธ. 6135
3. นายนพดล สุทธิรักษ์ นักวิชาการสัตวบาลปฏิบัติการ พนง.มธ. 6136
4. นางเกตน์รัตน์ มูลธิ พนักงานประจำห้องทดลอง พนง.รายได้ 0570

1. น.ส.สุพรรณณี พิณฑทอง เจ้าหน้าที่บริหารงานทั่วไปปฏิบัติการ พนง.มธ. 6139
2. นายศรายุทธ นาคสุข เจ้าหน้าที่บริหารงานทั่วไปปฏิบัติการ พนง.มธ. 6140
3. น.ส.อมิณา คาทาปะนะ นักวิชาการเงินและบัญชีปฏิบัติการ พนง.มธ. 6319